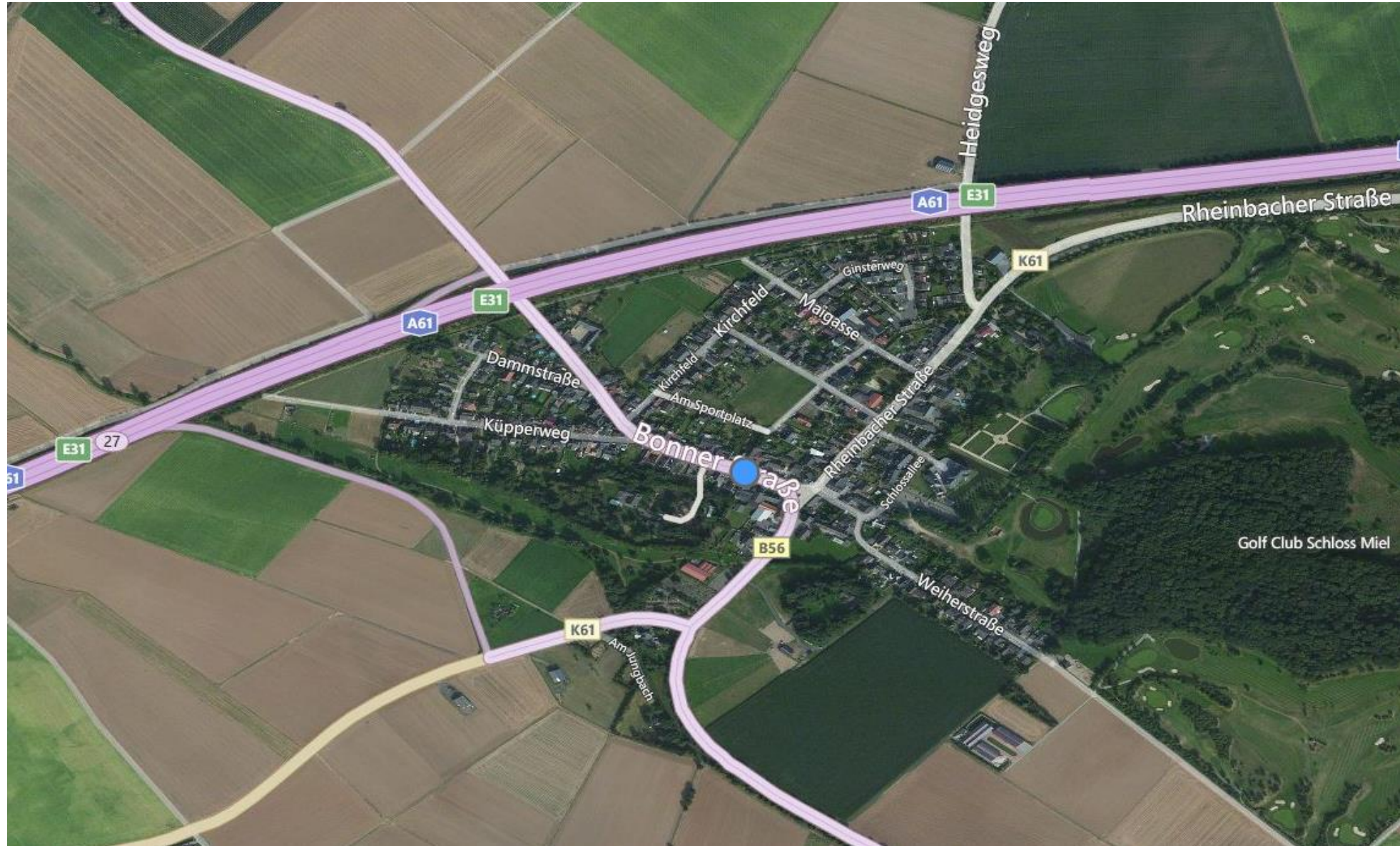


Lärmsanierung für die Ortslage Miel



Rahmenbedingungen:

- Lärmsanierung an bestehenden Bundesfernstraßen ist eine freiwillige Leistung des Bundes nach Mittelverfügbarkeit
- Seit dem Haushaltsjahr 2010 verbesserte Rahmenbedingungen im Bundeshaushalt
- Jährliches Budget von 50 Mio.€ vorgesehen / Bauliche Umsetzung nach Mittelverfügbarkeit

Weitere Rahmenbedingungen:

- Auslösegrenzwerte für Lärmsanierung wurden um 3 dB (A) gesenkt
 - für „Allgemeine Wohngebiete“ gelten 67 dB (A) tags und 57 dB (A) nachts
 - für „Dorf- und Mischgebiete „ gelten 69 dB(A) tags und 59 dB (A) nachts
- Aktive Lärmschutzmaßnahmen (Wall / Wand / Straßenbelag) kommen vorrangig zur Anwendung
- **Ziele:**
 1. eine nachhaltige Verringerung des Lärmpegels am Wohnhaus um mindestens 3 dB(A)
 2. keine Überschreitung der derzeit geltenden Lärmsanierungsgrenzwerte

für eine erwartete Verkehrsbelastung der A 61 zum Prognosejahr 2025.

Lärmtechnische Berechnung für die Ortslage Miel:

- Verkehrsbelastung aus Straßenverkehrszählung 2010

$$\text{DTV}_{2010} = 45.407 \text{ Kfz/24h}, M_t = 2.542 \text{ kfz/h}, P_t 21,4 \%, M_n 592 \text{ kfz/h}, P_n = 50,9 \%$$

- hochgerechnet auf das Jahr 2013

$$\text{DTV}_{2013} = 47.450 \text{ Kfz/24h}, M_t = 2.566 \text{ kfz/h}, P_t 21,6 \%, M_n 617 \text{ kfz/h}, P_n = 48,1 \%$$

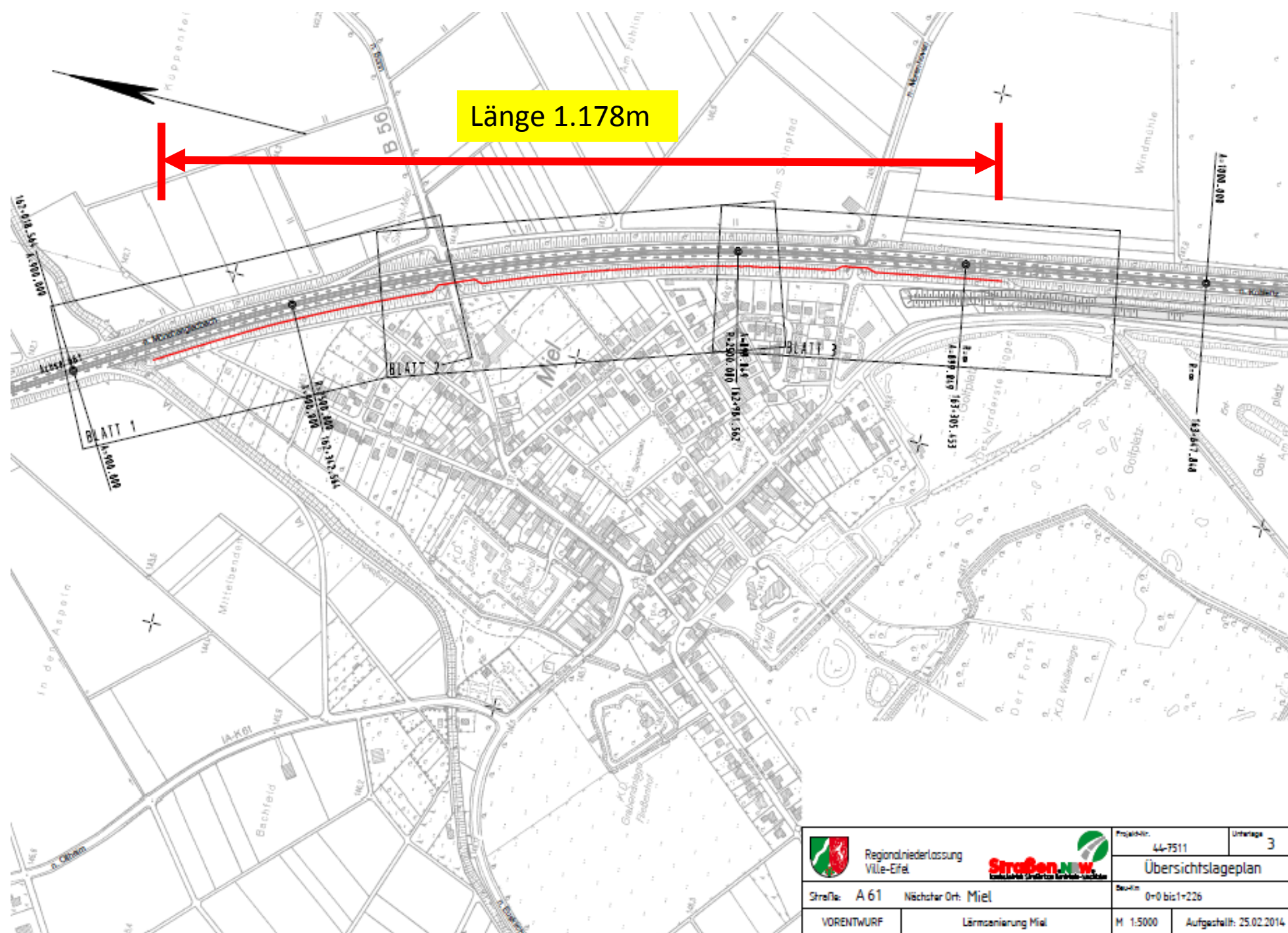
→ 31 Überschreitungen an Wohnhäusern im Analysejahr 2013

- Für prognostizierte Verkehrsbelastung im Jahr 2025 (Quelle: VKU zur B 56n, OU Miel, Stand 10/2010)

$$\text{DTV}_{2025} = 58.900 \text{ Kfz/24h}, M_t = 3.239 \text{ kfz/h}, P_t 24,1 \%, M_n 825 \text{ kfz/h}, P_n = 54,3 \%$$

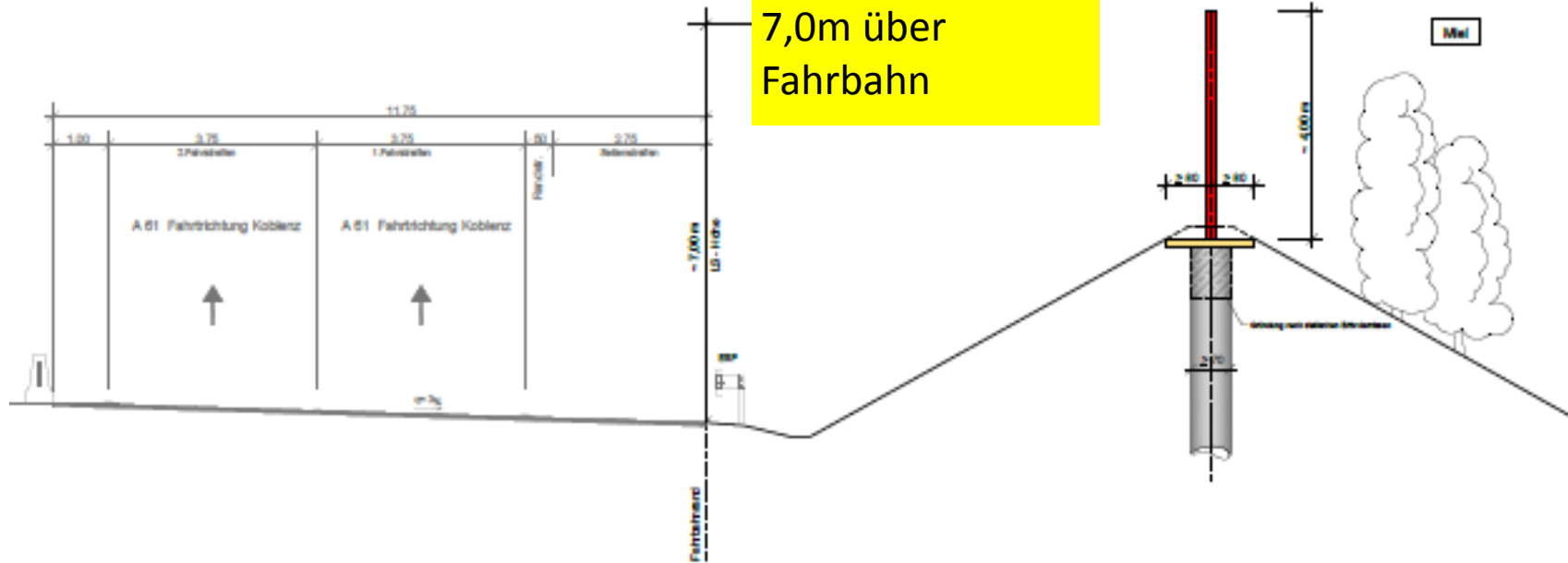
bauliche Vergrößerung der Lärmschutzanlagen

→ keine Überschreitungen an Wohnhäusern für 2025



 Regionalniederlassung Viller-Eifel	 Straßen.NRW <small>Netzwerk für Straßen und Verkehrsleistungen</small>	Projekt-Nr. 44-7511	Unterlage 3
		Übersichtslageplan	
Straße: A 61		Nächster Ort: Miel	
VORENTWURF		Lärmschermung Miel	
Skala: 0+0 bis +226		M 1:5000	Aufgezeichnet: 25.02.2014

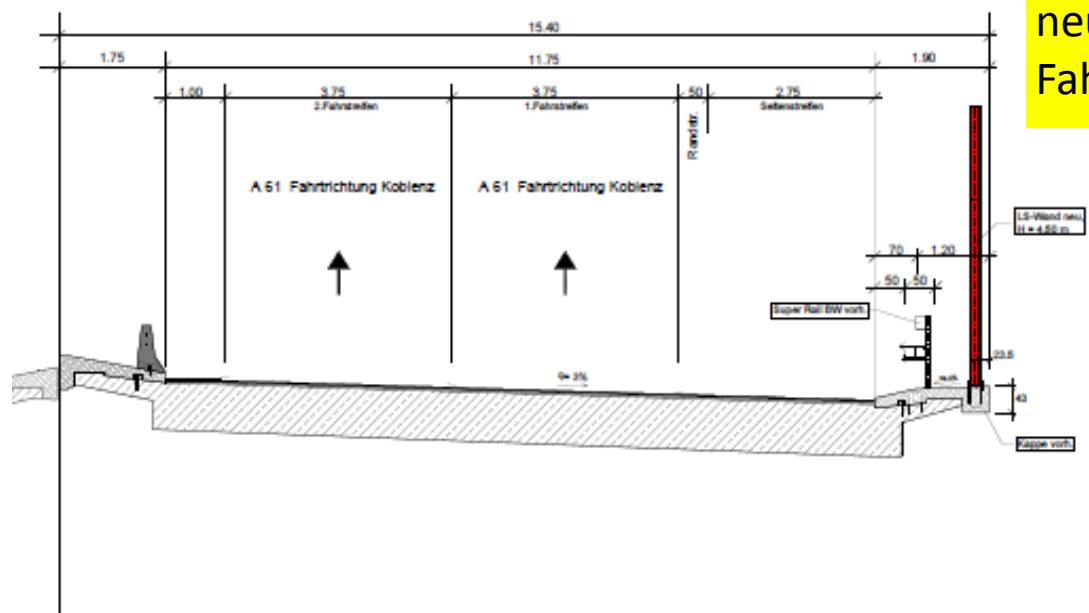
neu: 4,5m bis 7,0m über Fahrbahn



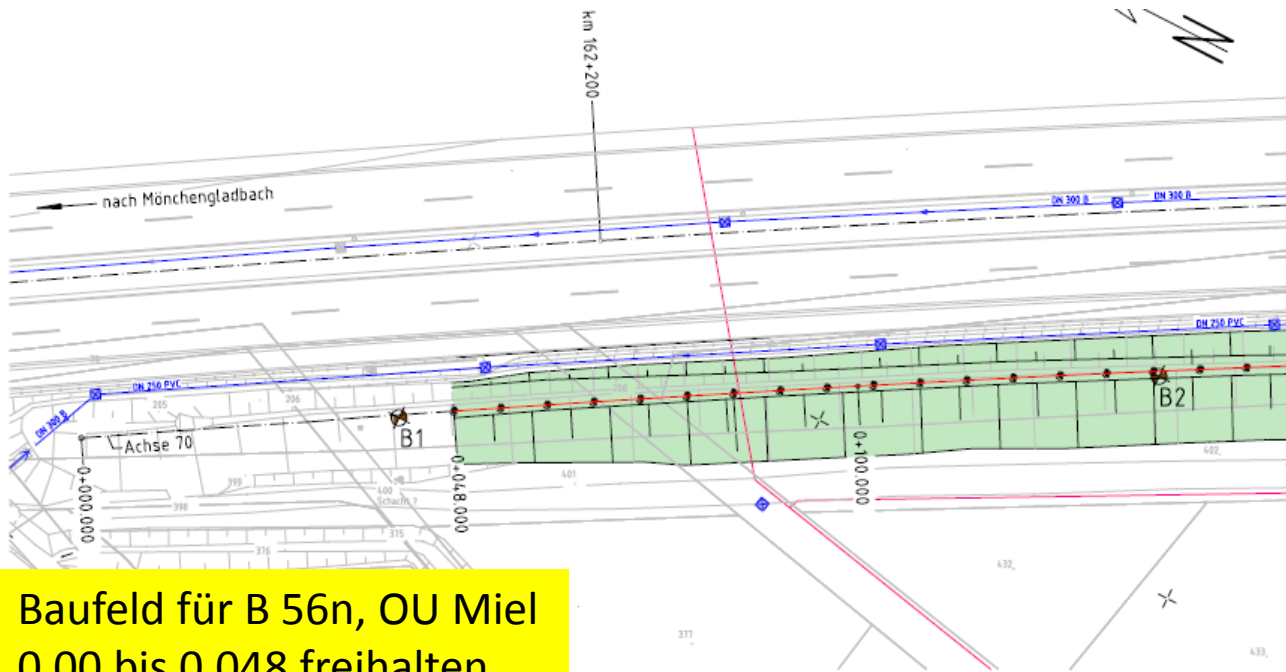
Vorhandener Wall ca. 2-3m über Fahrbahn

D Stro = - 2,0 dB (A)

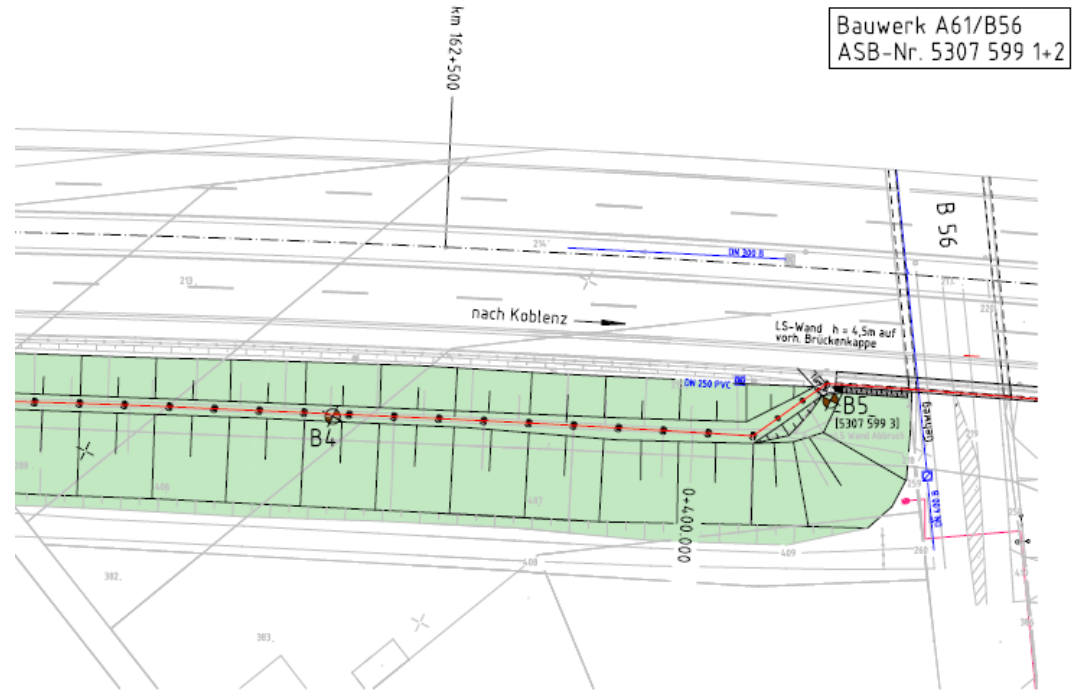
neu: 4,50m über Fahrbahn



Vorhandene Wand 2,5m (K 52) bzw. 3,5m (B 56)



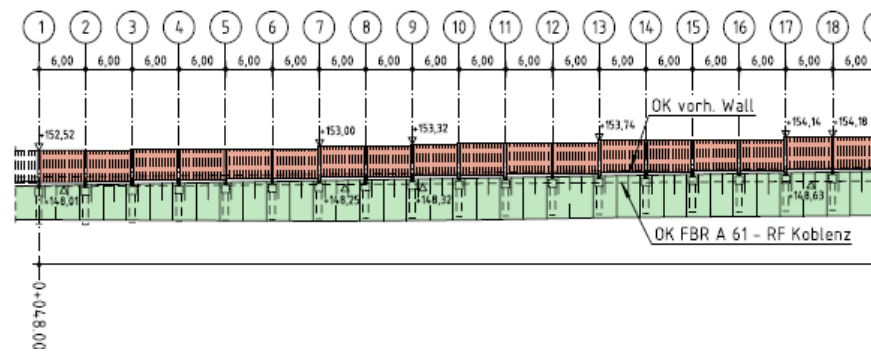
**Baufeld für B 56n, OU Miel
0,00 bis 0,048 freihalten**



**Bauwerk A61/B56
ASB-Nr. 5307 599 1+2**

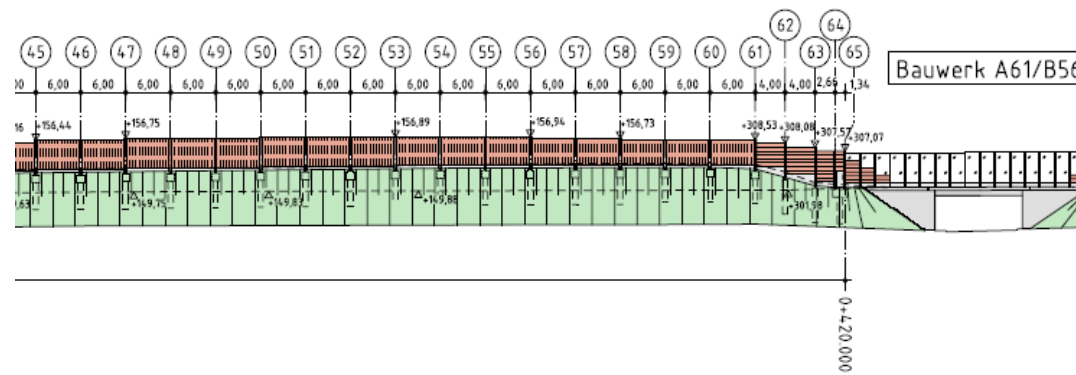
**ANSICHT ANLIEGERSEITE M 1:500
(ABWICKLUNG)**

Bau und Planung LS-Wand 0+0,00 bis 0+048,00
später mit B 56n Ortsumgehung Miel



IHN

**Bauwerk A61/B56
ASB-Nr. 5307 599 1+2**



Bauwerk A61/B56

Weiteres Vorgehen:

- Vorentwurf in 2015 fertigstellen → Gen. beim BMVI ?
- Bauvorbereitung incl. Ausschreibung abhängig von Genehmigung und Baurechtserlangung
- Aktuelle Kosten ca. 1,9 Mio.€
- Finanzierung voraussichtlich aus Haushalt 2016/ 17
- Baufeldfreiräumung in der vegetationslosen Zeit

Vielen Dank für ihre Aufmerksamkeit